

PROTOCOLLI SPECIALE SETTORI SPORTIVI

Documento con le linee guida per la ripartenza in sicurezza delle singole discipline sportive, di promozione sociale nonché Indicazioni tecnico-organizzative per garantire il rispetto delle indicazioni di sicurezza da parte di ASD/SSD/AC/APS/ASSOCIAZIONI CULTURALI/CIRCOLI CON E SENZA SOMMINISTRAZIONE/DBN o di qualunque altro soggetto Affiliato CSEN. (aggiornato al DPCM 17/05/2020)

(le seguenti linee guida si aggiungono a quelle contenute nelle schede tecniche di ordine generale)



PROTOCOLLO ATTIVITA' SPORTIVA AIR SOFT

(le seguenti linee guida si aggiungono a quelle contenute
nelle schede tecniche di ordine generale)



WWW.CSEN.IT

PROTOCOLLO ATTIVITA' AIR SOFT

(le seguenti linee guida si aggiungono a quelle contenute nelle schede tecniche di ordine generale)

MISURE DI PREVENZIONE E PROTEZIONE DA MANTENERE DURANTE LA PRATICA ALL'APERTO: La DISCIPLINA SPORTIVA AIR SOFT, si svolge prevalentemente in impianti all'aperto e, quindi, può essere regolarmente praticato, nel rispetto delle misure di distanziamento interpersonale vigente. Allo stato, le principali misure di prevenzione del contagio consigliate dalle autorità sanitarie a cui è fatto obbligo di attenersi sono il distanziamento, l'igiene delle mani (anche per il tramite dell'utilizzo di dispenser di detergente) e delle superfici e la prevenzione della dispersione di droplets tramite l'utilizzo di mascherine e visiere. Poiché alcune di tali misure di mitigazione del rischio sono però di difficile attuazione in molti momenti della pratica sportiva, quali ad esempio l'utilizzo di mascherine e visiere, devono essere prese in considerazione anche altre misure di mitigazione quali la gestione di presenze contingentate, per limitare la possibilità di diffusione del contagio;

Misure igienico-sanitarie

1. lavarsi spesso le mani. Si raccomanda di mettere a disposizione all'ingresso, all'uscita e possibilmente all'interno dell'area di allenamento soluzioni idroalcoliche per il lavaggio delle mani;
2. evitare il contatto ravvicinato con persone che soffrono di infezioni respiratorie acute;
3. evitare abbracci e strette di mano;
4. mantenere, nei contatti sociali, una distanza interpersonale di almeno un metro prima di iniziare la pratica sportiva e di almeno 2 metri durante la pratica sportiva;
5. praticare l'igiene respiratoria (starnutire e/o tossire in un fazzoletto evitando il contatto delle mani con le secrezioni respiratorie);
6. evitare l'uso promiscuo di bottiglie e bicchieri, in particolare durante l'attività sportiva;
7. non toccarsi occhi, naso e bocca con le mani;
8. coprirsi bocca e naso se si starnutisce o tossisce;
9. non prendere farmaci antivirali e antibiotici, a meno che siano prescritti dal medico;
10. pulire le superfici con disinfettanti a base di cloro o alcol;

MISURE NEL CORSO DELLA PRATICA SPORTIVA ALL'APERTO

- A. L'attrezzatura sportiva necessaria dovrà essere sistemata in appositi e personali borsoni preventivamente sanificati;
- B. Le aree di parcheggio dovranno essere tali da poter permettere la sistemazione dei veicoli mantenendo adeguata distanza tra i veicoli stessi in modo tale che gli occupanti possano scendere e salire nel rispetto del distanziamento sociale;



C. Per poter procedere alle normali fasi di vestizione e preparazione dell'attrezzatura tecnica sportiva da utilizzare, mantenere sempre distanziamento sociale effettuando una eventuale turnazione da parte degli occupanti del veicolo durante queste fasi, ma indossando sempre idonei DPI, ovvero mascherine e guanti;

D. Divieto assoluto di scambio di vestiario, attrezzatura tecnico sportiva, uso promiscuo di bottiglie, alimenti e quant'altro se non nella sua confezione integra d'imballo originale di produzione e vendita;

E. Tutti i rifiuti generati durante l'attività sportiva in campo aperto, dovranno essere sempre riposti in idonei sacchi (eventualmente doppi per i rifiuti pericolosi quali mascherine, guanti ecc.) trasportati al seguito; al rientro nell'area di parcheggio comune, tali rifiuti dovranno essere diversificati a secondo le loro tipologie di smaltimento e smaltiti negli appositi contenitori;

F. Tutti i frequentatori/soci/tesserati di una ASD/SSD dovranno avere sempre al seguito idonei DPI (mascherina e guanti), soluzione idroalcolica e doppio sacco per la nettezza dei rifiuti personali. La mancata dotazione personale dei DPI e soluzione idroalcolica comporterà l'esclusione dalle attività di allenamento programmate del frequentatore/socio/tesserato stesso.

DISTANZIAMENTO NELLE VARIE FASI DELL'ATTIVITÀ SPORTIVA, SIA AL CHIUSO CHE ALL'APERTO

- A seguito dell'analisi del lay-out e dell'organizzazione delle attività sportive, si indica che deve essere garantita la distanza di almeno 1 metro tra gli operatori sportivi e tra i frequentatori/soci/tesserati in fase di attesa, con possibilità che gli stessi indossino dei dispositivi di prevenzione del contagio, con necessità (obbligo) di distanziamento di almeno due metri in fase di allenamento.
- I Praticanti, quando non direttamente impegnati in allenamento, devono mantenere la distanza di almeno 1 metro, preferibilmente 2, tra loro e dagli operatori sportivi ed indossare la mascherina;
- Gli operatori sportivi devono indossare la mascherina ed i guanti;
- Eventuali briefing o debriefing devono essere effettuati mantenendo la distanza minima di mt.2 (distanziamento sociale) ed indossando sempre idonei DPI (mascherina e guanti);
- Per la pratica dell'attività sportiva airsoft tutti i partecipanti dovranno sempre rispettare la distanza minima di mt.2 ed ogni eventuale comando o segnale di gioco non potrà mai esser fatto tramite contatto fisico di alcun genere; il rispetto di tale basilare norma e gli ampi spazi aperti necessari per la pratica dell'attività stessa, permetterà a tutti i partecipanti di non avere obbligo di indossare DPI (mascherina e guanti) durante le fasi di gioco, stante il fatto che la disciplina sportiva dell'airsoft è insito nella pratica stessa e non esiste contatto fisico;



- Il distanziamento per la permanenza di frequentatori/soci/tesserati/operatori presenti nei locali di ristoro e in quelli igienici, deve essere effettuato seguendo le linee guida generali previste per circoli con somministrazione

GESTIONE ENTRATA/USCITA DEGLI OPERATORI SPORTIVI e FREQUENTATORI / SOCI / TESSERATI nei LOCALI AL CHIUSO e nelle aree chiuse degli impianti all'aperto: favorire orari di ingresso/uscita scaglionati in modo da evitare il più possibile contatti nelle zone comuni (ingressi, spogliatoi, servizi igienici, locali di attesa, locali dedicati alle attività sportive, locali di ristoro, ecc.).

REVISIONE LAY-OUT E PERCORSI:

- Mantenere l'elenco delle presenze per un periodo di 14 gg.
- Potrà essere rilevata la temperatura corporea, impedendo l'accesso in caso di temperatura > 37,5 °C.
- In base alle specifiche esigenze in considerazione della struttura dell'impianto e dell'affluenza registrata, valutare ed attuare una eventuale diversa modalità della circolazione interna;
- Differenziare ove possibile i punti di ingresso alla struttura dai punti di uscita;
- Negli impianti al chiuso, le zone considerate critiche per il contatto diretto (segreteria, reception, spogliatoi) possono essere dotata di barriere fisiche separatorie "antirespiro" (es. schermi); in alternativa l'operatore che sta a contatto diretto deve indossare la mascherina e avere a disposizione gel igienizzante per le mani.
- Valutare i luoghi di sosta dei frequentatori/soci/tesserati/operatori (esempio bordo-campo, zona di gioco);
- Entrata ed uscita dal campo singolarmente;

PRATICHE DI IGIENE

- Lavarsi frequentemente le mani;
- indossare i dispositivi di prevenzione del contagio prescritti per ciascuna situazione;
- mantenere la distanza interpersonale minima di 1 metro, preferibilmente 2, in caso di attività metabolica a riposo;
- mantenere la distanza interpersonale minima adeguata all'atto motorio, al carico metabolico e alle altre misure di mitigazione disponibili;
- non toccarsi mai occhi, naso e bocca con le mani;
- starnutire e/o tossire in un fazzoletto evitando il contatto delle mani con le secrezioni respiratorie; se non si ha a disposizione un fazzoletto, starnutire nella piega interna del gomito;



- evitare di lasciare in luoghi condivisi con altri gli indumenti indossati per l'attività fisica, ma riporli in zaini o borse personali e, una volta rientrati a casa, lavarli separatamente dagli altri indumenti;
- bere sempre da bicchieri monouso o bottiglie personalizzate;
- gettare subito in appositi contenitori i fazzolettini di carta o altri materiali usati (ben sigillati);
- non consumare cibo negli spogliatoi.
- Per le attrezzature tecnico sportive e le altre attrezzature di allenamento che prevedono contatto diretto con il frequentatore/socio/tesserato, se di proprietà del soggetto stesso, dovranno, una volta terminata la sessione allenante, essere riposte nell'apposito custodia oppure in un sacchetto, che dovrà essere sigillato, per poi essere sanificate una volta che i frequentatori/soci/tesserati siano rientrati nella propria abitazione.
- Per le attrezzature tecnico sportive e le altre attrezzature di allenamento che prevedono contatto diretto con il frequentatore/socio/tesserato, se di proprietà dell'ASD/SSD dovranno, una volta terminata la sessione allenante, essere immediatamente sanificate, a cura dell'ASD/SSD; in caso contrario non potranno essere utilizzati per una successiva sessione allenante di un diverso frequentatore /socio/tesserato.
- procedure informative affisse nel sito sportivo, nelle zone di accesso, nei luoghi comuni, nelle zone di attività sportiva, nonché negli spogliatoi e nei servizi igienici;
- Dispenser per gel igienizzante;
- sistema di raccolta dedicato ai rifiuti potenzialmente infetti (fazzoletti monouso, mascherine/ respiratori) e relative buste sigillanti;
- pulizia giornaliera e periodica sanificazione;
- vietare lo scambio tra operatori sportivi e soci/tesserati/frequentatori comunque presenti nel sito sportivo di dispositivi (smartphone, tablet, ecc.) e di attrezzi sportivi; in alternativa, prevedere adeguate sanificazioni.

STRUTTURE MOBILI IN CASO DI ALLENAMENTI ALL'APERTO

- ✓ In caso di non appartenenza allo stesso nucleo familiare, una struttura mobile potrà ospitare solo una persona.
- ✓ In caso di appartenenza allo stesso nucleo familiare, le strutture mobili potranno ospitare un numero di persone pari alla superficie della struttura in mq diviso 7.
- ✓ In tutte le strutture mobili dovranno essere effettuate le idonee procedure di sanificazione degli ambienti prima e dopo ogni uso;



DOCUMENTO REALIZZATO DAL CSEN E FISCOSEN SULLA BASE DELLE LINEE GUIDA PUBBLICATE ALLA DATA DEL 20/05/2020

OGNI ASSOCIAZIONE E' PREGATA DI ATTENERSI ANCHE ALLE LINEE GUIDA E PROVVEDIMENTI REGIONALI E LOCALI DELLA PROPRIO TERRITORIO ED, IN OGNI CASO, DI PORRE IN ESSERE TUTTE QUELLE ATTIVITA' CHE SI RITENGONO UTILI PER EVITARE IL RISCHIO E CONTAGIO COVID-19.

**Un campione ha
paura di perdere,
tutti gli altri hanno
paura di vincere.**

BILLIE JEAN KING



SEGUITECI



#CORDINAMENTO FISCOSEN

ALLEGATI LINEE GUIDA



FAC - SIMILI



ALLEGATO 1 : DECALOGO

Da stampare ed apporre nei locali associativi



[SALUTE.GOV.IT/NUOVOCORONAVIRUS](https://www.salute.gov.it/nuovocoronavirus)



Ministero della Salute

ALLEGATO 2: COME LAVARSI LE MANI

Da stampare ed apporre nei locali associativi



Come lavarsi le mani con acqua e sapone?



LAVA LE MANI CON ACQUA E SAPONE, SOLTANTO SE VISIBILMENTE SPORCHE! ALTRIMENTI, SCEGLI LA SOLUZIONE ALCOLICA!



Durata dell'intera procedura: **40-60 secondi**



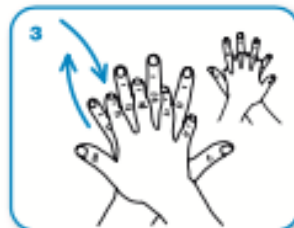
Bagna le mani con l'acqua



applica una quantità di sapone sufficiente per coprire tutta la superficie delle mani



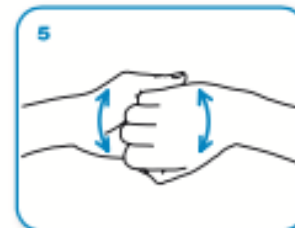
friziona le mani palmo contro palmo



il palmo destro sopra il dorso sinistro intrecciando le dita tra loro e viceversa



palmo contro palmo intrecciando le dita tra loro



dorso delle dita contro il palmo opposto tenendo le dita strette tra loro



frizione rotazionale del pollice sinistro stretto nel palmo destro e viceversa



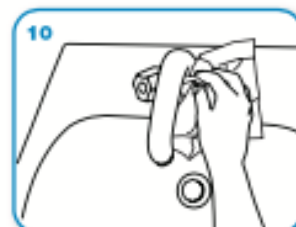
frizione rotazionale, in avanti ed indietro con le dita della mano destra strette tra loro nel palmo sinistro e viceversa



Risciacqua le mani con l'acqua



asciuga accuratamente con una salvietta monouso



usa la salvietta per chiudere il rubinetto





...una volta asciutte, le tue mani sono sicure.

ALLEGATO 3: CARTELLONISTICA




PER L'INGRESSO È OBBLIGATORIO INDOSSARE LA MASCHERINA

CORRIERI

- non dovranno entrare nell'edificio ma dovranno rimanere all'aperto
- dovranno suonare e attendere l'arrivo del personale di
- dovranno mantenere la distanza di 1m del personale di
- dovranno attenersi alle istruzioni per la modalità di firma della bolla




POSTAZIONE NON UTILIZZABILE




ATTENDI QUI IL TUO TURNO



	MANTENERE LA DISTANZA DI ALMENO 1 M
	INGRESSO CONSENTITO AD UN MASSIMO DI PERSONE PER VOLTA
	PREFERISCI BANCOMAT E CARTE RISPETTO AI CONTANTI PER NON DIFFONDERE IL CONTAGIO
	LAVARE / IGIENIZZARE FREQUENTEMENTE LE MANI
	EVITARE IL CONTATTO




ACCESSO RISERVATO AI FORNITORI ESTERNI




INGRESSO PERMESSO AD UN MASSIMO DI PERSONE PER VOLTA




MANTENERE LA DISTANZA MINIMA DI 1 METRO